



wincalc

innovative Software- Lösungen für den Fensterbau und Bauelementehandel

Bedienungsanleitung Preislistenkalkulation WinCalc Enterprise Handel

Benötigte Programmkomponente:

1. WinCalc Enterprise Handelsversion
 2. Das Modul Preislistenkalkulation
-

Für den reibungslosen Ablauf der Preisberechnung laut Preislistenkalkulation, müssen Preislisten für Fenstertypen, Gläser Preisaufschläge, Farbaufschläge, Beschlagaufschläge sowie Zubehör Artikel ausgefüllt sein.

1. Hinzufügen von Fensterpreislisten und Erstellen von Standardtypen.

a) Über Stammdaten Konfigurator öffnen Sie die Register Preislistenkalkulation.

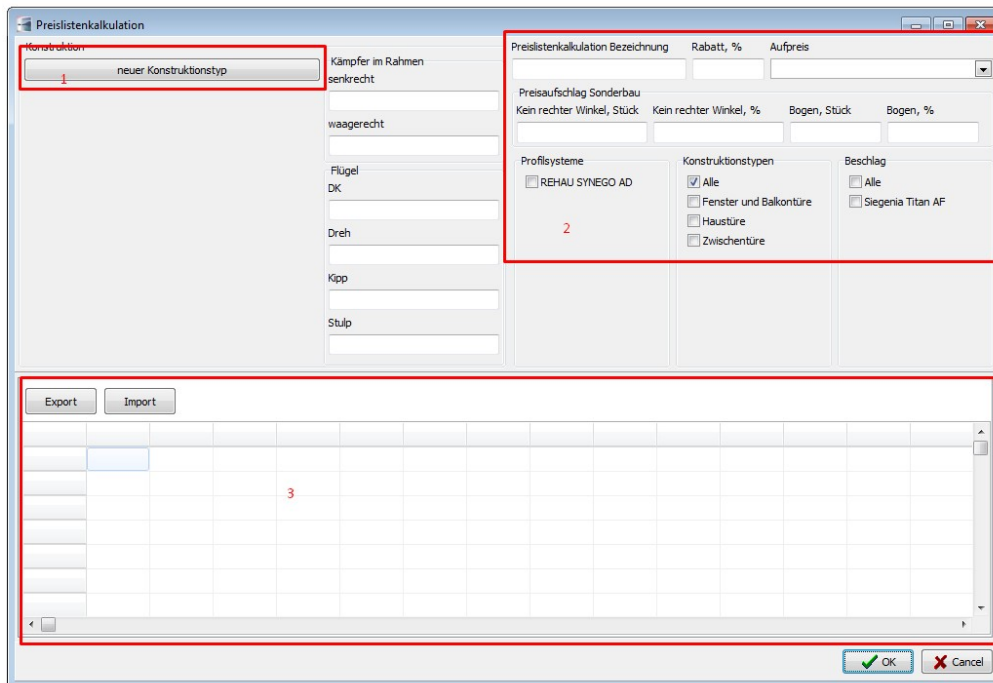
Stammdatenkonfigurator - 022 - \C:\Users\49176\Documents\270\data\ : 0

Wärungskurse und Preisauflschläge | Artikelgruppen | Zusätze | Glas | Profilsysteme | Beschlag | Preislistenkalkulation

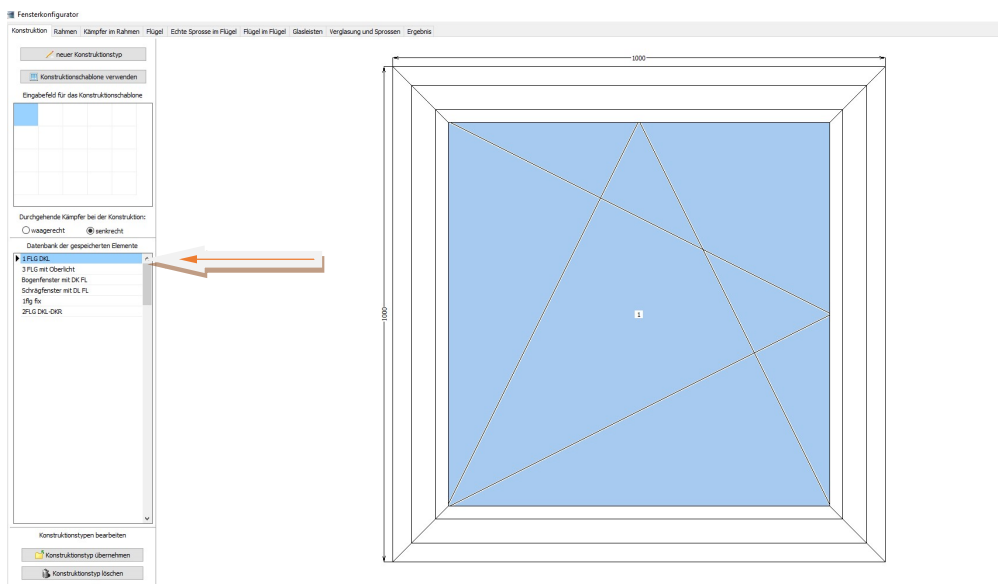
ID	Bezeichnung	Profilsysteme	Beschlag	Konstruktionstypen
1	1flg fix	REHAU SYNEGO AD	Alle	Alle
5	2 FLG DKL-DKR	REHAU SYNEGO AD	Alle	Alle
7	1 FLG DKL	REHAU SYNEGO AD	Alle	Alle
10	3 FLG mit Oberlicht	REHAU SYNEGO AD	Alle	Alle
11	Bogenfenster mit DK FL	REHAU SYNEGO AD	Alle	Alle
12	Schrägfenster mit DL FL	REHAU SYNEGO AD	Alle	Alle

Neu | Bearbeiten | Entfernen

b) NEUE Preisliste hinzufügen



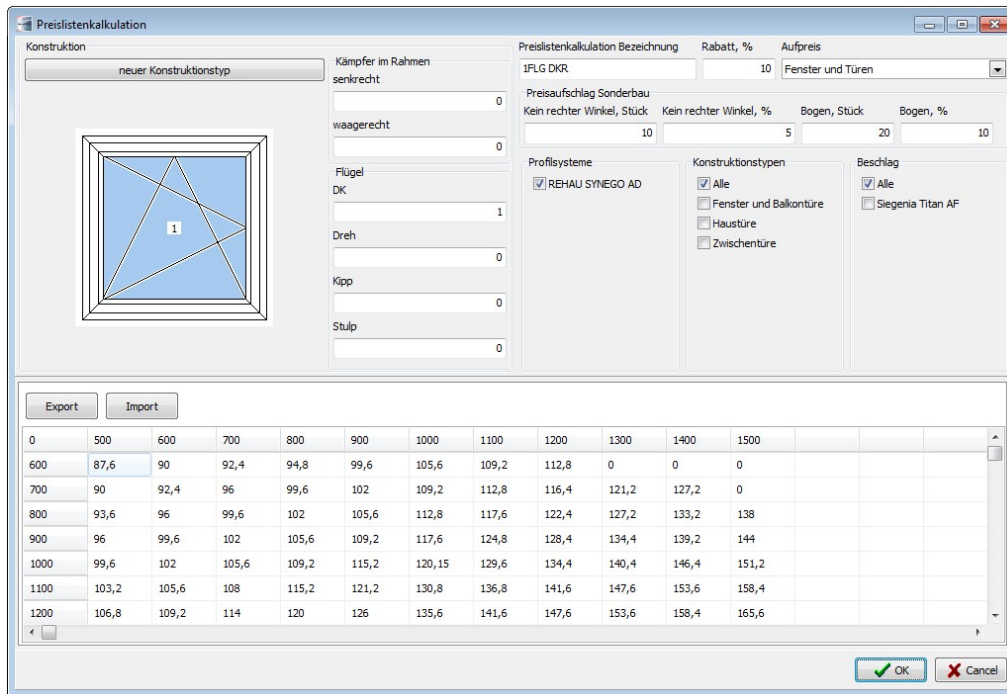
1. Fenstertyp auswählen oder einen neuen Fenstertyp im WinCalc Fenster Konfigurator erstellen.



3. Preislistebezeichnung, Lieferantenrabatt und Aufpreis eingeben. Filter für Profilsystem, Beschlagsystem sowie Elementtypen aktivieren. Preisauflschläge für den Sonderbau können eingetragen werden.

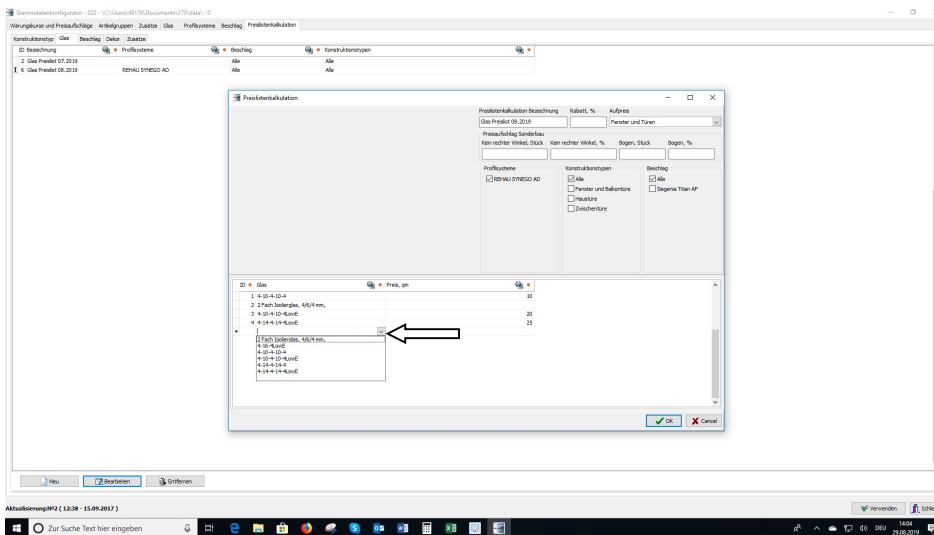
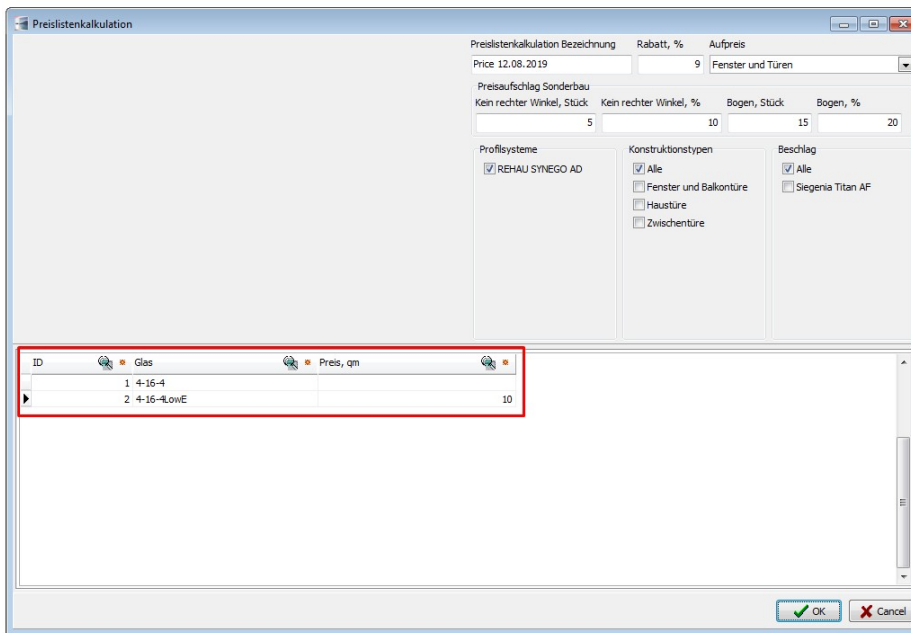
4. Preismatrix ausfüllen, oder fertige Tabelle im OpenOffice Format importieren. Bei Vermassung der Preismatrix ist die Fensterbreite in der waagerechten und die Fensterhöhe in der Senkrechten dargestellt.

Ein Beispiel der Preismatrix für IFLG DKR Fenster:



2. Preismatrix für Glas Preisaufläge ausfüllen.

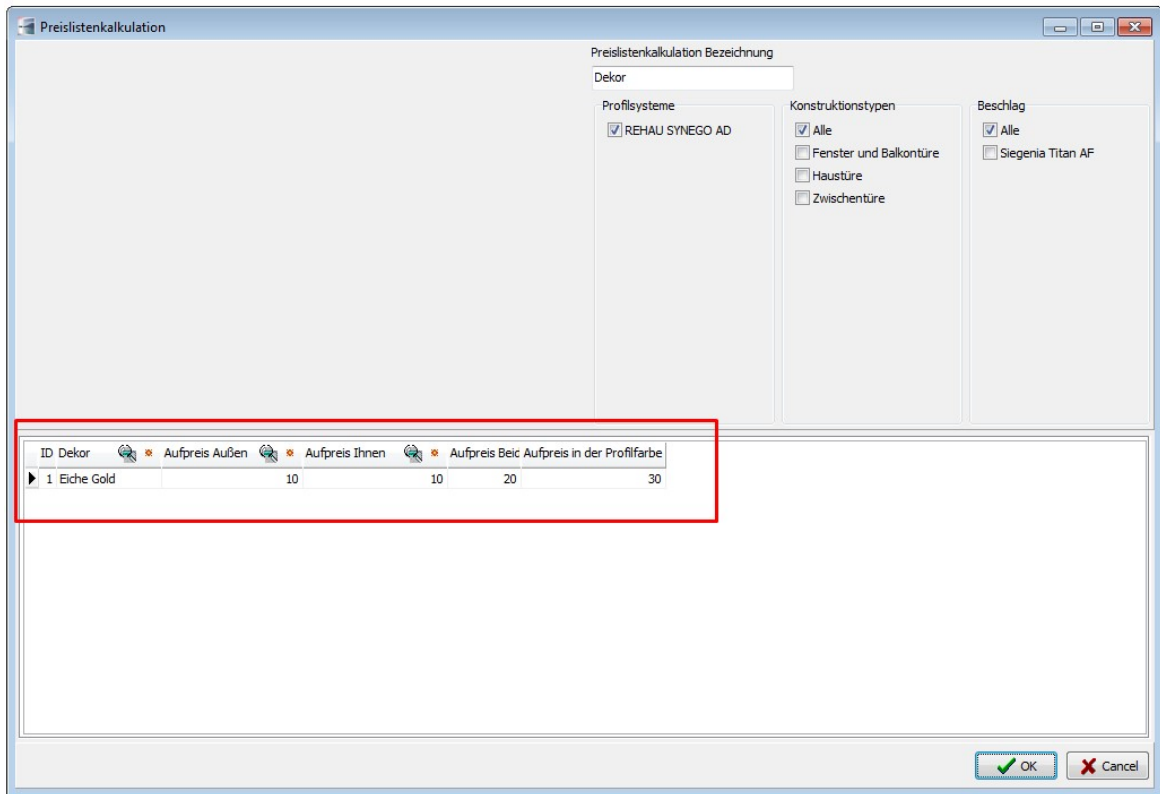
- a) Das Register Glas wird geöffnet und NEUE Preisliste hinzugefügt. Die Vorgehensweise ist ähnlich wie bei Fenster Konstruktion.
- b) Die benötigten Gläser werden aus der Liste "Glas" ausgewählt. Die Glaspreisaufläge sollen in die Tabelle(Preis m2) eingetragen werden.



3. Preisliste für Beschlag Preisaufläge, zum Beispiel für Sicherheitsstufe WK2 oder RC2

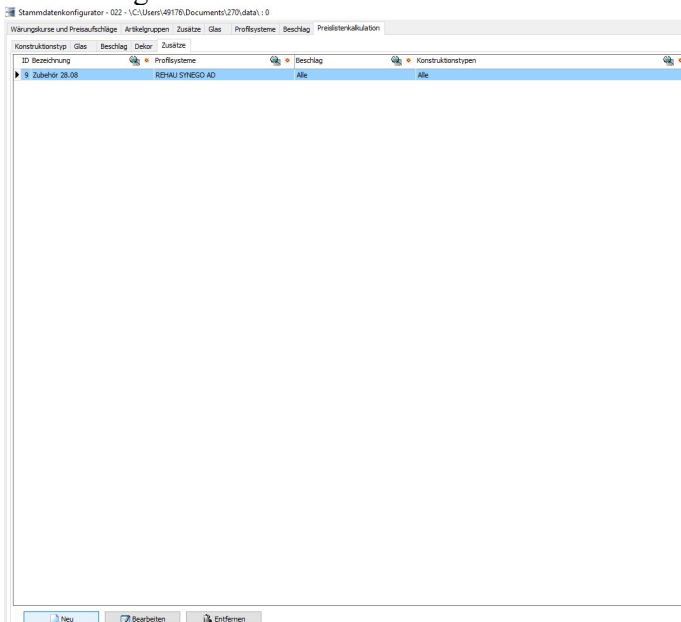
Die Vorgehensweise für die Preisliste Erstellung und das Ausfüllen von Daten ist identisch wie bei der Fenster Konstruktion.

Die Preismatrizen sind in jedem Fall immer erforderlich, unabhängig davon, ob der Artikelpreis in der Grundpreisliste enthalten ist oder nicht.



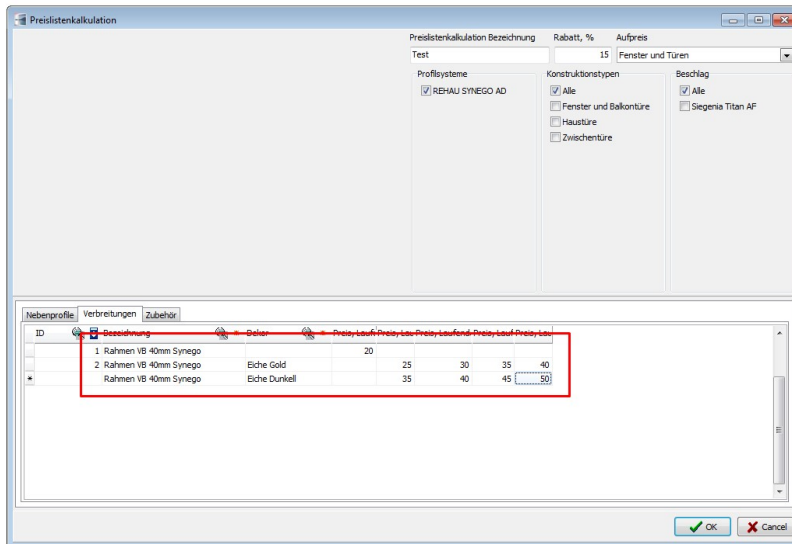
4. Zusätze

Preislisten für Sonderprofile, Verbreiterungen und Feldzubehör sind in einem Register zusammengefasst.



- Für die Sonderprofile müssen Sie den Preis pro Laufmeter angeben.
- Für Farblose Profile, z.B. Fensterbankanschlüsse, muss der Preis auch in den Farbspalten dupliziert werden.

- c) Wenn der Dekor Preiszuschlag für alle Farben gleich ist, kann der Preiszuschlag für die Farbe nur einmalig in jeder Spalte bei weißem Profil eingegeben werden.
- d) Wenn der Preiszuschlag für die Dekorfarben unterschiedlich ist, dann müssen die Preiszuschläge für jede Farbe separat eingegeben werden (einschließlich Weiß):



WinCalc, September 2019